

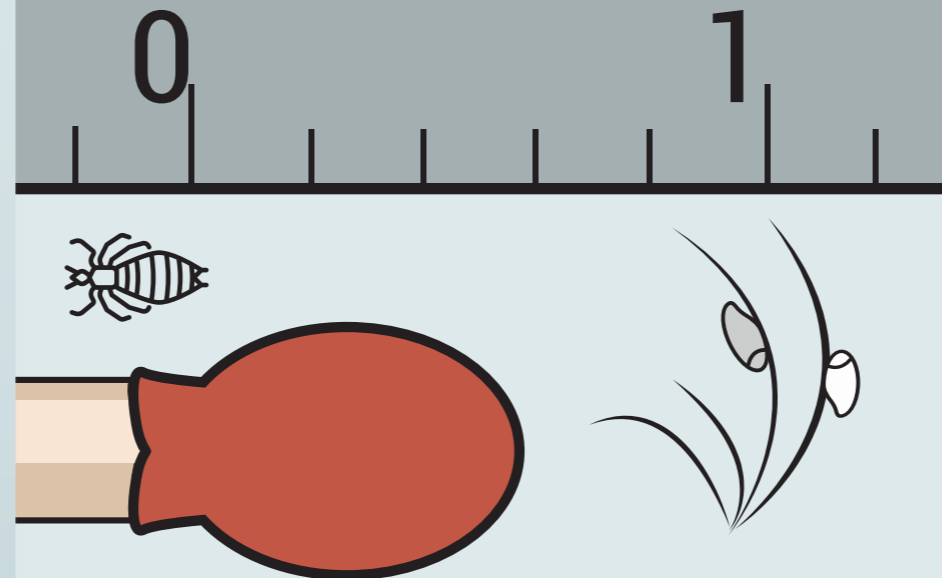
تشخیص شپش سر به نفع همه است

شناخت شپش سر



شپش سر حشره‌ای متحرک با حدود 3 میلی‌متر طول است. تخم شپش، به نام رشک، به شکل نقطه خاکستری یا سفید است. این تخم به مو می‌چسبد.

دچار خارش پوست سر هستید؟



خارش پوست سر ممکن است نشانه وجود شپش در سر باشد. هر کسی ممکن است به شپش دچار شود. شپش با خزیدن روی مو از فردی به فرد دیگر منتقل می‌شود.

دیگران را بررسی کنید



در صورت وجود شپش در سر هر یک از اعضای خانواده، کل اعضای خانواده باید از نظر وجود شپش بررسی شوند.